



48

49

50

COTTON 100% + MISSISSIPPI-3

I

N
S
T
R
U
C
C
I
O
N
E
S

I

N
S
T
R
U
C
T
I
O
N
S

140

Copyright © FIL KATIA, S.A.

MODELO **50** FIL KATIA

COTTON 100%

pág. 28

E ESPAÑOL

MUÑECO

MATERIALES

COTTON 100%: col. kaki 27, col. turquesa 22, col. pistacho 20, col. crudo 3: 1 ovillo de cada color.

COTTON 100%: unos hilos col. negro 2 para los bordados.

Relleno de fibra sintética.

Agujas	Puntos empleados
Nº 3 ½	<ul style="list-style-type: none"> • <i>P. jersey der.</i> (ver pág. p. básicos) • <i>P. listado</i> (ver explicación) • <i>P. jacquard bordado</i> (ver pág. p. básicos) • <i>P. de tallo bordado</i> (ver pág. p. básicos) • <i>P. llano bordado</i> (ver pág. p. básicos) • <i>Bordado a p. de cadeneta</i> (ver pág. p. básicos)

P. listado: Trab. a *p. jersey der.*: * 2 vtas col. pistacho, 2 vtas col. turquesa *, repetir de * a *.

MUESTRA DEL PUNTO

COTTON 100%, *p. jersey der.*, ag. nº 3 ½
10x10 cm. = 22 p. y 28 vtas.

REALIZACIÓN

Parte trasera del cuerpo y cabeza:

Con col. kaki, trab. según gráfico A. (**Nota:** los números en el gráfico indican dónde se coserán después las orejas, los brazos y los pies.)

Parte delantera del cuerpo y cabeza:

Con col. kaki, trab. según gráfico B. Después de haber tejido la pieza con col. kaki, hacer los *bordados* como indicado en gráfico B. (**Nota:** los números en el gráfico indican dónde se coserán después las orejas, los brazos y los pies.)

Parte trasera oreja derecha:

Con col. crudo, trab. según gráfico C.

Parte delantera oreja derecha:

Con col. crudo, trab. según gráfico D. Después de haber tejido la oreja, con col. turquesa **bordar** a *p. de cadeneta* como indicado en el gráfico D.

Parte trasera oreja izquierda:

Con col. pistacho, trab. según gráfico E.

Parte delantera oreja izquierda:

Con col. turquesa, trab. según gráfico E.

Brazo derecho:

Con col. turquesa, trab. según gráfico F.

Brazo izquierdo:

Trab. a *p. listado* según gráfico F.

Pié derecho:

Con col. turquesa, trab. según gráfico G. Después de haber tejido el pie con col. turquesa, **bordar** con col. pistacho a *p. de cadeneta* como indicado en el gráfico G.

Pié izquierdo:

Con col. crudo, trab. según gráfico H. Después de haber tejido el pie con col. crudo, **bordar** con col. pistacho a *p. llano* como indicado en el gráfico H.

CONFECCIÓN Y REMATE

Rellenar y coser uniendo la parte trasera del cuerpo y cabeza a la parte delantera del cuerpo y cabeza.

Rellenar y coser uniendo las dos partes de cada oreja.

A continuación, **coser** las orejas a la cabeza = la oreja derecha, indicado en los gráficos A y B con el número 1 y la oreja izquierda, indicado en los gráficos A y B con el número 2.

Rellenar y coser uniendo los laterales de cada brazo.

A continuación, **coser** los brazos al cuerpo = el brazo derecho, indicado en los gráficos A y B con el número 3 y el brazo izquierdo, indicado en los gráficos A y B con el número 4.

Doblar la pieza de cada pié por la mitad, **rellenar y coser**.

A continuación, **coser** los pies a la parte inferior del cuerpo = el pié derecho, indicado en los gráficos A y B con el número 5 y el pié izquierdo, indicado en los gráficos A y B con el número 6.

ENGLISH

TOY RABBIT

MATERIALS

COTTON 100%: 1 ball each of khaki col.27, turquoise col. 22, pistachio col. 20 & ecru col. 3

COTTON 100%: black 2 thread for embroidery
Synthetic filling/stuffing

Knitting needles	Stitches
Size 4 (U.S.)/ (3.5 mm)	<ul style="list-style-type: none"> • <i>Stockinette St</i> (see Basic instructions) • <i>Stripe St</i> (see explanation) • <i>Embroidered Jacquard</i> (see Basic instructions) • <i>Stem St</i> (see Basic instructions) • <i>Satin St</i> (see Basic instructions) • <i>Chain St</i> (see Basic instructions)

Stripe St: Work in *Stockinette St*: * 2 rows pistachio, 2 rows turquoise *, rep from * to *.

GAUGE

COTTON 100%: using size 4 needles in *Stockinette St*:

22 sts & 28 rows = 4"x4"

INSTRUCTIONS

Back of body and head:

Using khaki, work following graph A (**Note:** the numbers on the graph indicate where to sew the ears, arms and feet).

Front of body and head:

Using khaki, work following graph B. After knitting the piece with khaki, work the embroidery as indicated in graph B. (**Note:** the numbers on the graph indicate where to sew the ears, arms and feet).

Back of right ear:

Using ecru, work following graph C.

Front of right ear:

Using ecru, work following graph D. After knitting the ear, follow the indications for the **embroidery** on graph D using *Chain St* in col. turquoise.

Back of left ear:

Using pistachio, work following graph E.

Front of left ear:

Using turquoise, work following graph E.

Right arm:

Using turquoise, work following graph F.

Left arm:

Work in *Stripe St* following graph F.

Right foot:

Using turquoise, work following graph G. After knitting the foot in turquoise, follow the indications for the **embroidery** on graph G using *Chain St* in col. pistachio.

Left foot:

Using ecru, work following graph H. After knitting the foot in ecru, follow the indications for the **embroidery** on graph H using *Satin St* in col. pistachio.

FINISHING (MAKING UP)

Stuff and **sew** the toy joining the back of the body and head to the front of the body and head.

Stuff and **sew** joining the two parts of each ear.

Sew the ears to the head = the right ear, indicated on graphs A & B with no. 1 and the left ear indicated on graphs A & B with no. 2.

Stuff and **sew** joining the sides of each arm.

Sew the arms to the body = the right arm, indicated on graphs A & B with no. 3 and the left arm, indicated on graphs A & B with no. 4.

Fold each foot piece in half, **stuff** and **sew**.

Sew the feet to the bottom of the body = the right foot indicated on graphs A & B with the no. 5 and the left foot, indicated on graphs A & B with no. 6.

Gráfico A

- p. jersey der. col. kaki
- ↗ trab. 2 p. juntos al der.
- ↘ pasar 1 p. sin hacer a la aguja derecha, trab. 1 p. der. y pasar el p. sin hacer por encima.
- 1 = oreja derecha
- 2 = oreja izquierda
- 3 = brazo derecho
- 4 = brazo izquierdo
- 5 = pié derecho
- 6 = pié izquierdo

Graph A

- stockinette st in khaki
- ↗ K2 tog
- ↘ sl st onto RH needle, K1, pss0
- 1 = right ear
- 2 = left ear
- 3 = right arm
- 4 = left arm
- 5 = right foot
- 6 = left foot

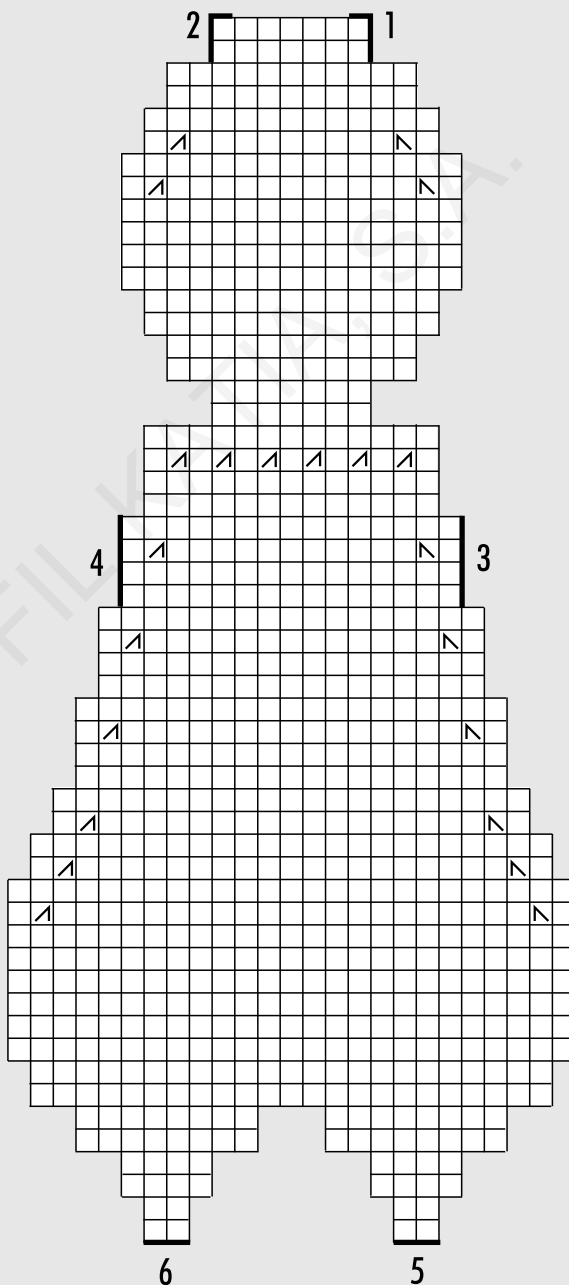


Gráfico B

- p. jersey der. col. kaki
 - × p. jacquard bordado col. turquesa
 - l bordado a p. llano col. negro
 - bordado a p. de tallo col. negro
 - p. jacquard bordado col. crudo
 - ∨ p. jacquard bordado col. pistacho
 - ∧ trab. 2 p. juntos al der.
 - ↖ pasar 1 p. sin hacer a la aguja derecha, trab. 1 p. der. y pasar el p. sin hacer por encima.
- 1 = oreja derecha
2 = oreja izquierda
3 = brazo derecho
4 = brazo izquierdo
5 = pié derecho
6 = pié izquierdo

Graph B

- stockinette st in khaki
 - × jacquard st embroidered in turquoise
 - l satin st embroidered in black
 - stem st embroidered in black
 - jacquard st embroidered in ecru
 - ∨ jacquard st embroidered in pistachio
 - ∧ K2 tog
 - ↖ sl st onto RH needle, K1, pss0
- 1 = right ear
2 = left ear
3 = right arm
4 = left arm
5 = right foot
6 = left foot

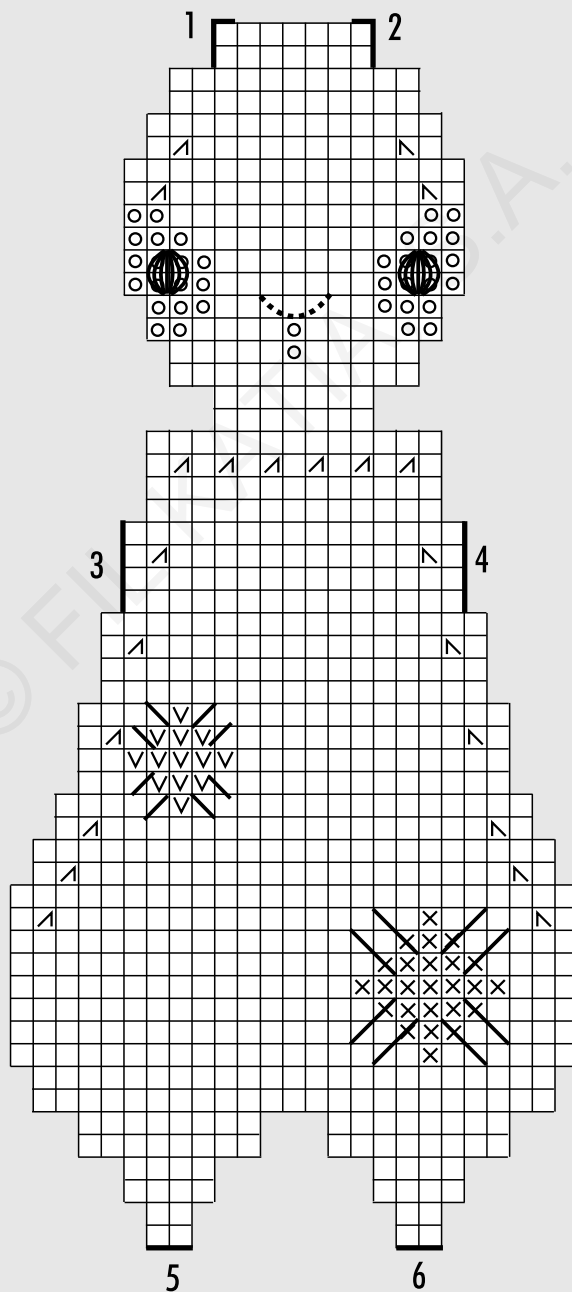
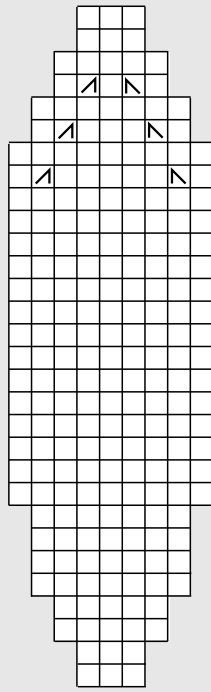


Gráfico C

- p. jersey der. col. crudo
- ↙ trab. 2 p. juntos al der.
- ↘ pasar 1 p. sin hacer a la aguja derecha, trab. 1 p. der. y pasar el p. sin hacer por encima.

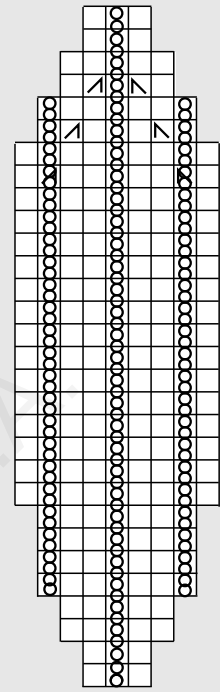


Graph C

- stockinette st in ecru
- ↙ K2 tog
- ↘ sl st onto RH needle, K1, pss0

Gráfico D

- p. jersey der. col. crudo
- bordado a p. de cadeneta col. turquesa
- ↙ trab. 2 p. juntos al der.
- ↘ pasar 1 p. sin hacer a la aguja derecha, trab. 1 p. der. y pasar el p. sin hacer por encima.

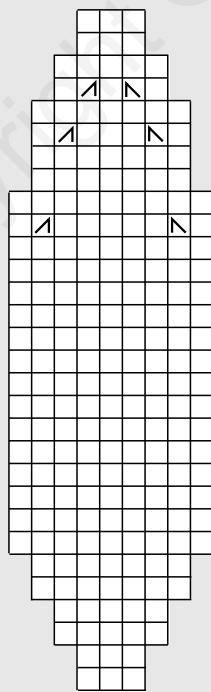


Graph D

- stockinette st in ecru
- chain st embroidered in turquoise
- ↙ K2 tog
- ↘ sl st onto RH needle, K1, pss0

Gráfico E

- p. jersey der.
- ↙ trab. 2 p. juntos al der.
- ↘ pasar 1 p. sin hacer a la aguja derecha, trab. 1 p. der. y pasar el p. sin hacer por encima.



Graph E

- stockinette st
- ↙ K2 tog
- ↘ sl st onto RH needle, K1, pss0

Gráfico F

- p. jersey der.

Graph F

- stockinette st

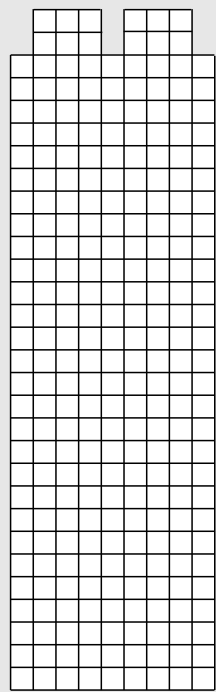


Gráfico G

- p. jersey der. col. turquesa
- bordado a p. de cadeneta col. pistacho

Graph G

- stockinette st in turquoise
- chain st embroidered in pistachio

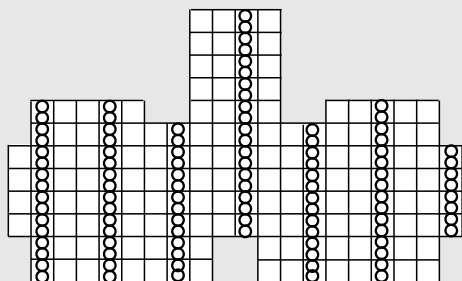


Gráfico H

- p. jersey der. col. crudo
- p. llano bordado col. pistacho

Graph H

- stockinette st in ecrú
- satin st embroidered in pistachio

